

Die Geldmarkthypothek ist eine mittel- bis langfristige Finanzierung und basiert auf kurzfristigen Zinssätzen.

## Geldmarkthypothek

### Profitabel und marktbezogen

Sie möchten sich die Möglichkeit offenlassen, von Zinssenkungen zu profitieren? Die Geldmarkthypothek ist eine mittel- bis langfristige Finanzierung, die auf kurzfristigen Zinssätzen basiert. Sie benützen den Kredit in Form von Festen Vorschüssen mit einer Laufzeit von eins, drei, sechs oder zwölf Monaten. Der Zinssatz setzt sich aus dem LIBOR\* und einer vertraglich fixierten Marge für die gesamte Laufzeit zusammen. Nach Ablauf des Festen Vorschusses wird ein neuer Zinssatz fixiert. Damit passt sich der Zinssatz dieser Hypothek dem jeweiligen Stand des LIBOR\* an.

Mit der Geldmarkthypothek können Sie von tiefen sowie fallenden Geldmarktzinsen profitieren. Sie setzt aber eine entsprechende Risikobereitschaft und -fähigkeit voraus. Die Geldmarkthypothek bietet Ihnen zusätzlich die Möglichkeit, einmalig am Ende einer Zinsfixierungsperiode auf eine Festsatzhypothek zu wechseln. Die Laufzeit der Festsatzhypothek richtet sich mindestens nach der Restlaufzeit der Geldmarkthypothek (aufgerundet auf ein Jahr).

### Vorteile

- Möglichkeit, von tieferen Geldmarktzinsen zu profitieren
- Hohe Flexibilität mit der Möglichkeit, kostenlos in eine Festsatzhypothek zu wechseln

### Einschränkungen

- Rückzahlungen während der vereinbarten Laufzeiten nicht möglich
- Zinsabsicherung nach oben nicht möglich

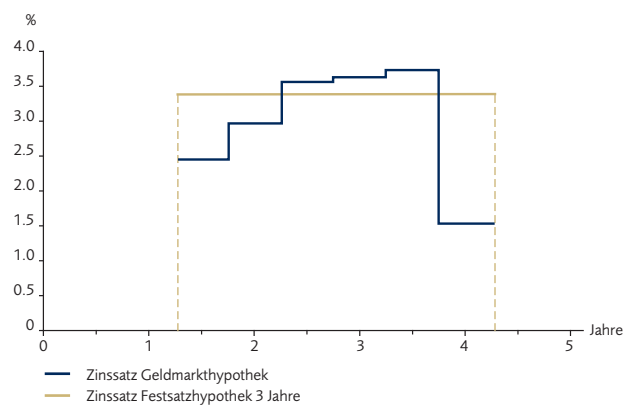
### Unsere Rahmenbedingungen

- Festlegung des Zinssatzes alle 1, 3, 6 oder 12 Monate auf Basis des LIBOR-Satzes\*
- Laufzeit von 3 bis 5 Jahren
- Mindestbetrag von CHF 100'000

### Benötigte Unterlagen

- Vorhandene Schätzungen
- Baupläne
- Kaufvertrag
- Kubische Berechnungen
- Baubeschrieb
- Aktueller Grundbuchauszug
- Mieterspiegel bei Fremdvermietung
- Zusage Wohnbauförderung (falls in Anspruch genommen)
- Einkommens- und Vermögensnachweis

Beispiel einer Geldmarkthypothek mit einem 6-Monats-LIBOR\*



\* Der LIBOR (London Interbank Offered Rate) ist der Geldmarktsatz für Ausleihungen zwischen Banken und auf den internationalen Geldmärkten. Er wird täglich neu festgelegt.